

# Veranstaltungsräume am Campus Rothenburg





## **Sie planen eine Veranstaltung, einen Team-Workshop oder eine Tagung?**

Mit der kurzzeitigen Vermietung von Räumen für Veranstaltungen außerhalb des Lehrbetriebs möchten wir das wissenschaftliche und kulturelle Leben am Campus Rothenburg fördern.

Die insgesamt 8 Räume in verschiedenen Größen und mit vielseitiger Ausstattung bieten für nahezu jeden Anlass den richtigen Rahmen. Über einen Aufzug auf der Rückseite des Hauptgebäudes sind alle Räume barrierefrei erreichbar. Auch barrierefreie Toiletten stehen zur Verfügung. Alle Räumlichkeiten können halb-, ganz- oder mehrtägig angemietet werden. Die Halbtagespauschale gilt für einen Mietzeitraum von bis zu 4 Stunden, die Tagespauschale für einen Mietzeitraum bis zu 10 Stunden.

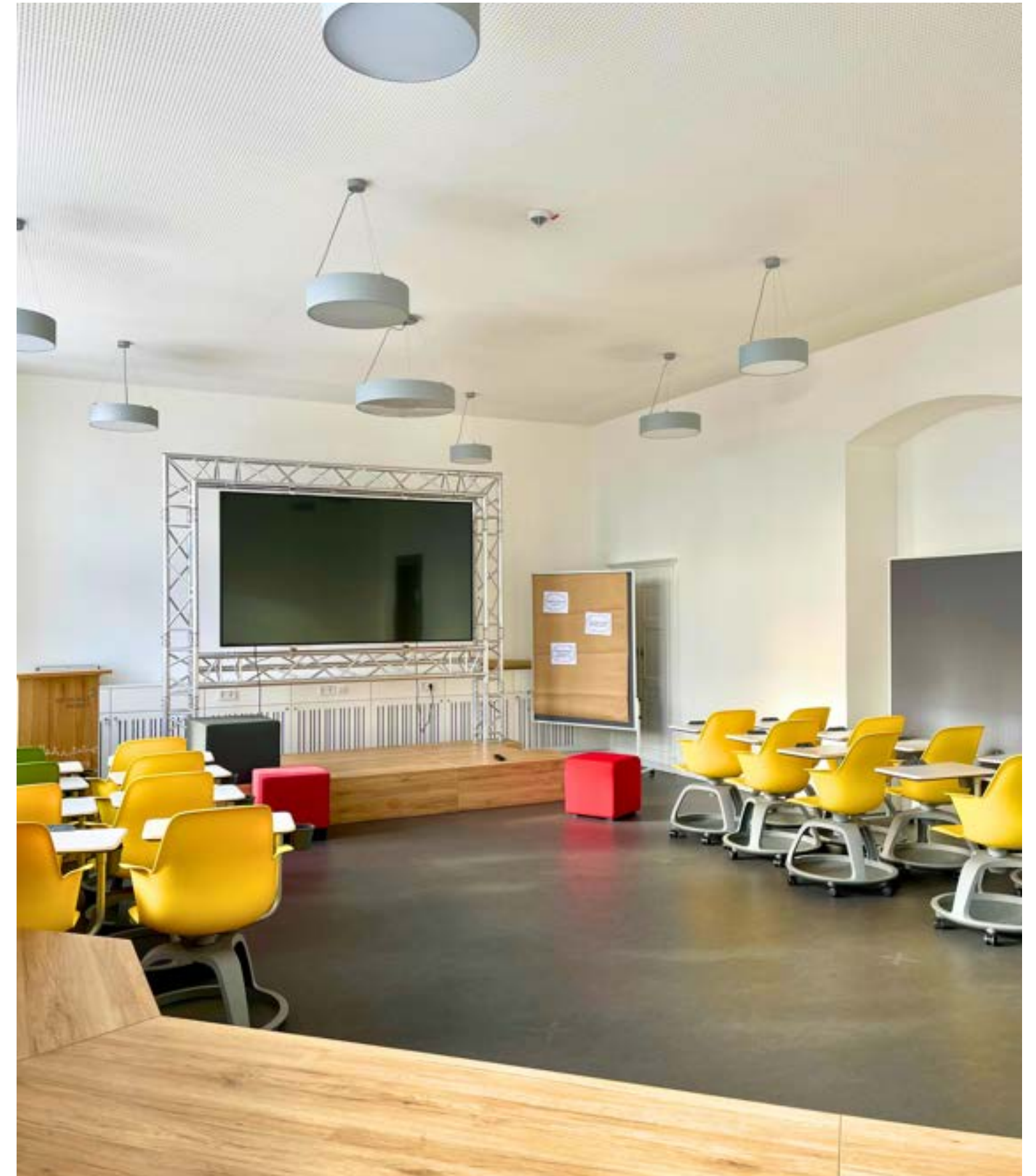
Der Campus Rothenburg besticht durch seine Lage direkt an der Stadtmauer zur Altstadt, die Sie bequem fußläufig erreichen können. Dort finden Sie zahlreiche Übernachtungsmöglichkeiten, Restaurants und Sehenswürdigkeiten. Parkmöglichkeiten befinden sich in ausreichender Zahl auf dem Parkplatz P4 (Galgentor). Auch die Anreise mit der Bahn ist möglich, die Bahnstation Rothenburg ob der Tauber ist nur etwa 500 m entfernt.

## Raum Sydney

Der im 1. OG gelegene Raum Sydney eignet sich bestens für Vorträge oder Seminare. Er verfügt im hinteren Bereich über eine Sitztribüne sowie über eine Keynote-Stage im vorderen Bereich des Raums.

Am großformatigen Bildschirm hinter der Bühne können Sie mit wenigen Handgriffen Ihren Laptop anschließen und Ihre Inhalte abspielen.

Für die Teilnehmenden stehen Seminarstühle mit flexiblem Schreibtisch und Taschenablage zur Verfügung, die Sie Dank der Rollen schnell und einfach für Ihre Bedürfnisse arrangieren können.

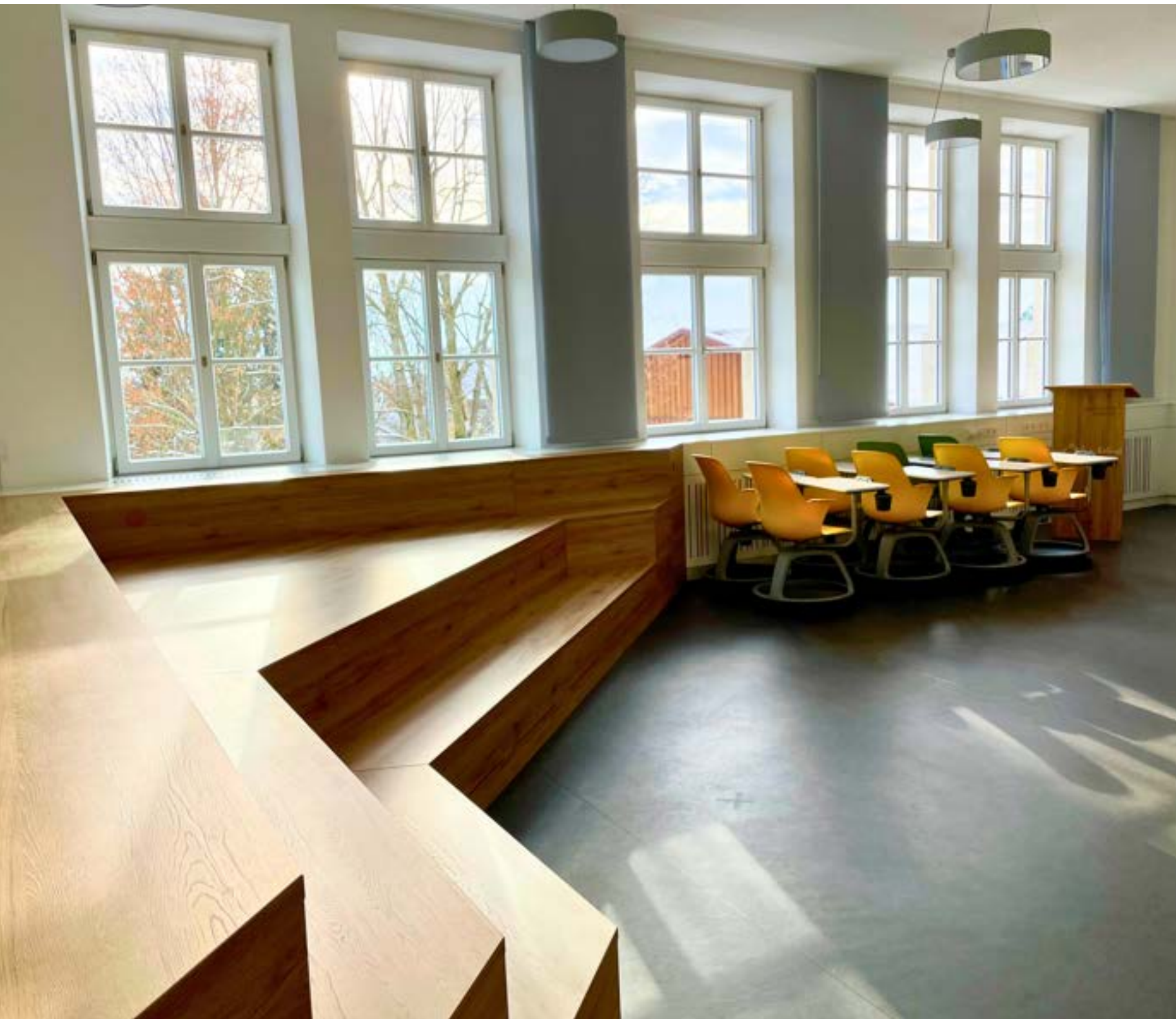




<b>Größe</b>	66 qm
<b>Personen</b>	20 bei Seminaren 35 bei Vorträgen durch Nutzung der Tribüne für zusätzliche Sitzplätze
<b>Bestuhlung</b>	Seminarstühle mit Schreibtislar
<b>Ausstattung inklusive</b>	Sitztribüne, Rednerpult, Bühne, Großbildschirm, Flipchart, Moderationskoffer
<b>Ausstattung zubuchbar</b>	ClickShare, Smartboard, Mikrofon, Wurfmikrofon, Verstärker, Overheadprojektor
<b>Preis</b>	Tagespauschale 250,- Halbtagespauschale 150,-









## Raum Seinäjoki / Raum Kapstadt

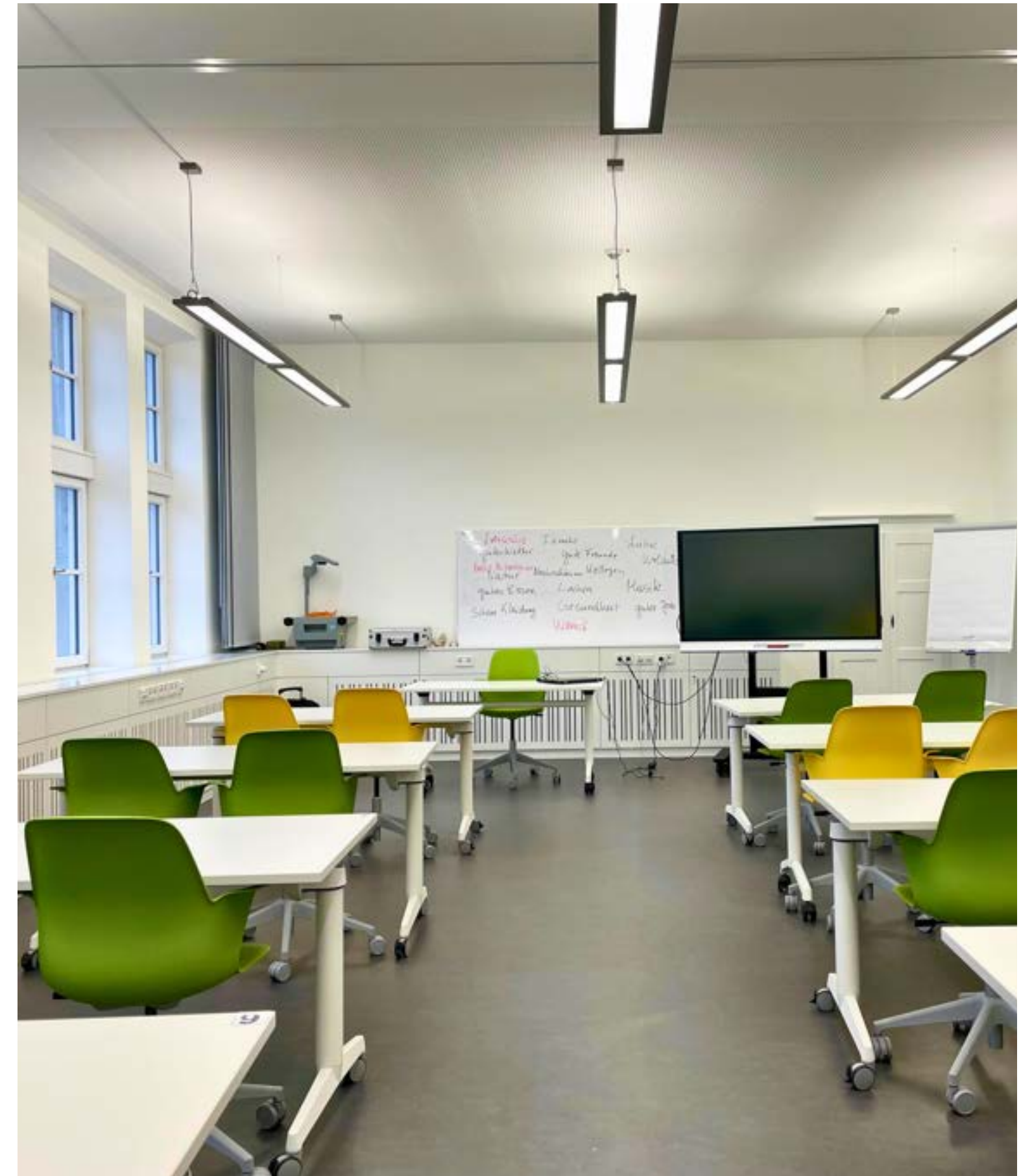
Die Räume Seinäjoki und Kapstadt im 1. OG bilden gemeinsam einen großzügigen Seminarraum, können bei Bedarf durch eine Faltwand getrennt werden.

Ausgestattet sind die Räume mit Arbeitstischen und Seminarstühlen. An der Stirnseite des Raums Kapstadt steht ein großformatiges Whiteboard zur Verfügung. Ein Smartboard kann optional hinzugebucht werden.

Von diesen beiden Räumen blicken Sie auf die historische Stadtmauer Rothenburgs.



<b>Größe</b>	70 qm (Seinäjoki 35 qm / Kapstadt 35 qm)
<b>Personen</b>	16-18 bei Nutzung des gesamten Raums oder zweimal 8 bei Nutzung der Faltwand als Raumtrenner
<b>Bestuhlung</b>	9 Arbeitstische mit Seminarstühlen
<b>Ausstattung inklusive</b>	Faltwand, Flipchart, Whiteboard, Moderationskoffer
<b>Ausstattung zubuchbar</b>	ClickShare, Smartboard, Mikrofon, Wurfmikrofon, Verstärker, Overheadprojektor
<b>Preis</b>	Tagespauschale 250,- Halbtagespauschale 150,-









## Raum Vancouver

Der Raum Vancouver im 1. OG des Campus Rothenburg verfügt über einen Beamer und insgesamt 12 großzügige Arbeitstische mit je 2 Seminarstühlen.

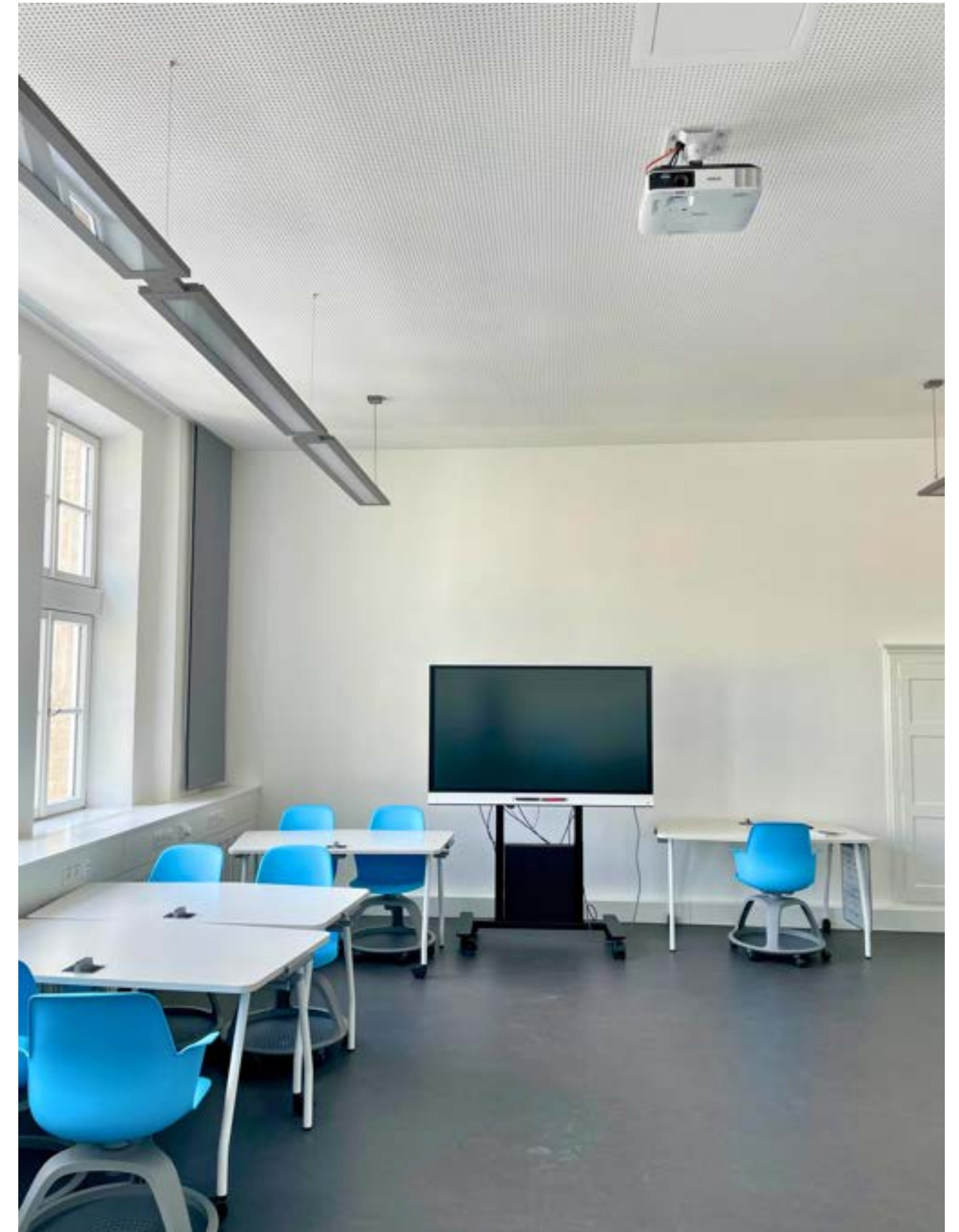
Aufgrund der durchdachten Form lassen sich die Arbeitstische auch im Halbkreis aufstellen, so dass eine kooperative Zusammenarbeit der Teilnehmerinnen und Teilnehmer gewährleistet ist. Die bereitgestellten Seminarstühle verfügen über eine praktische Taschenablage.

Des Weiteren befinden sich im Raum 12 tragbare Whiteboards, die für interaktives Arbeiten mit den Teilnehmenden oder auch als Sichtschutz auf den Arbeitstischen genutzt werden können. Der Raum Vancouver eignet sich sehr gut für Seminare oder Workshops.





<b>Größe</b>	70 qm
<b>Personen</b>	24
<b>Bestuhlung</b>	12 Arbeitstische mit je 2 Seminarstühlen
<b>Ausstattung inklusive</b>	Beamer, 12 tragbare Whiteboards, Flipchart, Moderationskoffer
<b>Ausstattung zubuchbar</b>	ClickShare, Smartboard, Mikrofon, Wurfmikrofon, Verstärker, Overheadprojektor
<b>Preis</b>	Tagespauschale 250,- Halbtagespauschale 150,-









## Raum Academic Dining

Der Academic-Dining-Room im 2. OG bietet den perfekten Rahmen für Teamevents oder Feste.

In der modernen, vollausgestatteten Küche mit Kochinsel können Sie gemeinsam kochen und im Anschluss an der Tafel speisen. Die lange Tafel mit 18 Sitzplätzen sorgt für festliches Ambiente. Auch eine Lounge-Ecke mit Sofas und Sitzwürfeln steht Ihnen in diesem Raum zur Verfügung.

Am großformatigen Bildschirm können Sie mit wenigen Handgriffen Ihr Laptop anschließen.

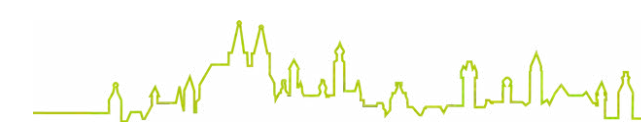




<b>Größe</b>	71 qm
<b>Personen</b>	18-24
<b>Bestuhlung</b>	Tafel mit 18 Sitzplätzen (erweiterbar mit zusätzlichem Tisch), Lounge-Ecke mit Sofas und Sitzwürfeln
<b>Ausstattung inklusive</b>	vollausgestattete Küche, Großbildschirm, Flipchart, Moderationskoffer
<b>Ausstattung zubuchbar</b>	ClickShare, Smartboard, Mikrofon, Wurfmikrofon, Verstärker, Overheadprojektor
<b>Preis</b>	Tagespauschale 300,- Halbtagespauschale 200,-









## Raum Valencia

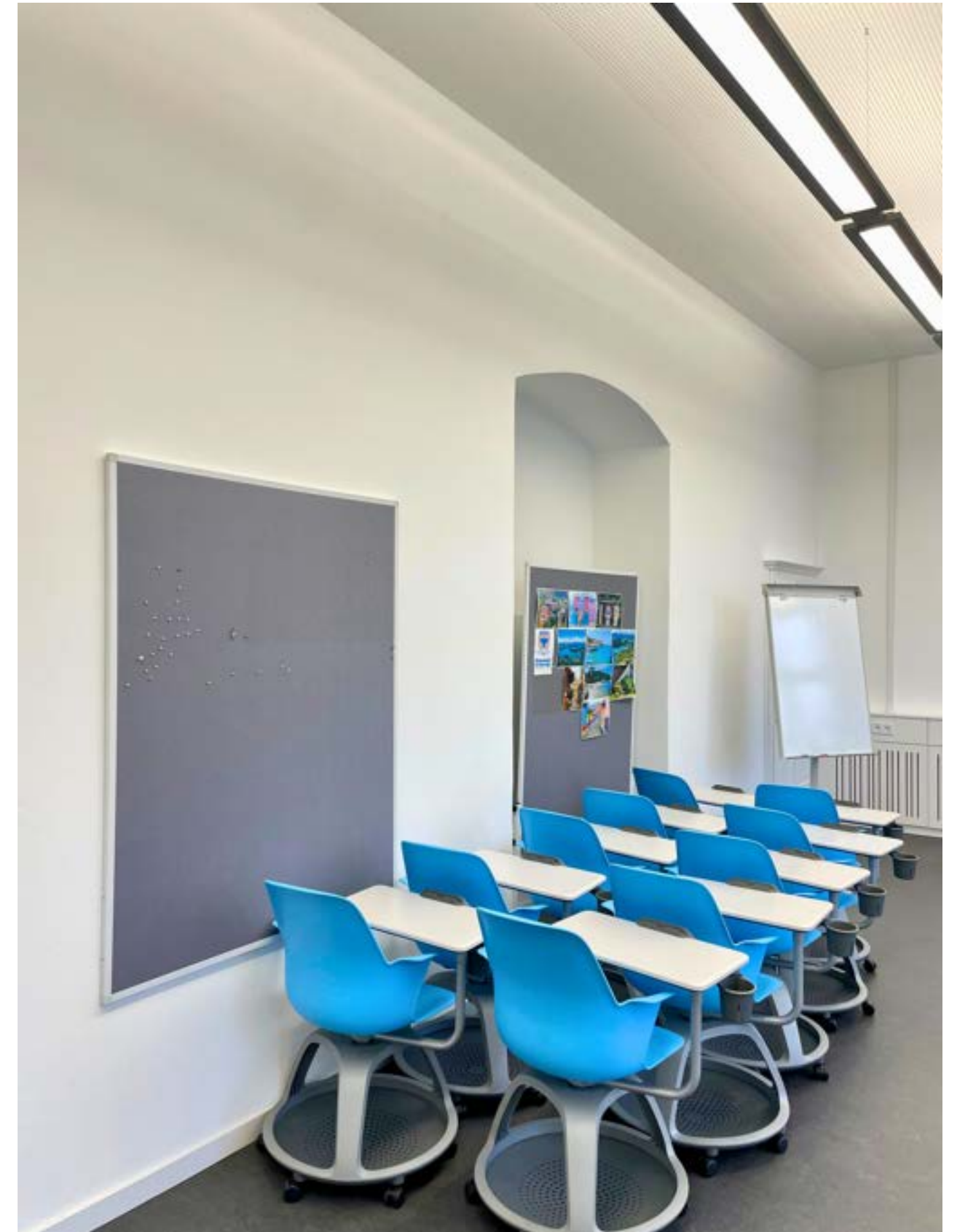
Ebenfalls im 2. OG liegt der großzügige Seminarraum Valencia. Ausgestattet mit 32 Seminarstühlen mit flexiblem Schreibtisch und Taschenablage sowie einem Arbeitstisch für die vortragende Person, gehört Valencia zu den Räumen mit dem größten Fassungsvermögen am Campus Rothenburg.

Valencia verfügt über einen Beamer, insgesamt vier Whiteboards und zwei große Pinnwände, die für Ihre Zwecke genutzt werden können. Von diesem Raum aus blicken die Teilnehmenden auf die historische Stadtmauer mit ihren Türmen.





<b>Größe</b>	72 qm
<b>Personen</b>	32
<b>Bestuhlung</b>	Seminarstühle mit Schreibtislar, Arbeitstisch
<b>Ausstattung inklusive</b>	Beamer, 2 mobile Whiteboards, 2 großformatige Whiteboards, 2 Pinnwände, Moderationskoffer
<b>Ausstattung zubuchbar</b>	ClickShare, Smartboard, Mikrofon, Wurfmikrofon, Verstärker, Overheadprojektor
<b>Preis</b>	Tagespauschale 250,- Halbtagespauschale 150,-









## Think Boxes

Bei den Think Boxes im 2. OG des Campus Rothenburg handelt es sich um drei kleine Workspaces für jeweils bis zu 6 Personen. Die Think Boxes sind ideale Räumlichkeiten für Breakout-Sessions oder Deep Dives.

Think Box 1 ist ausgestattet mit zwei Whiteboards, zwei Sitzsäcken, einer kleinen Lounge-Ecke sowie einer Kid's Box. Diese enthält Spielzeug, falls kleine Begleitpersonen beschäftigt werden müssen.

Think Box 2 verfügt über zwei Whiteboards, zwei Sitzsäcke, einen Sessel, sowie über einen hohen Arbeitstisch mit zwei Stühlen.

Think Box 3 ist ein klassischer Konferenzraum im Miniformat. Zwei Arbeitstische mit vier Stühlen sowie zwei Whiteboards ermöglichen konstruktives Arbeiten.

Von den Fenstern der Think Boxes aus blicken Sie auf die historische Stadtmauer Rothenburgs.

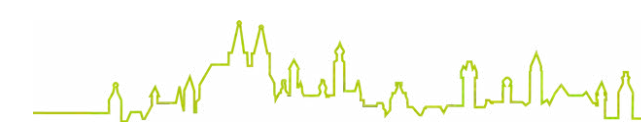




<b>Größe</b>	17 qm / 14 qm / 17 qm
<b>Personen</b>	je 6
<b>Bestuhlung</b>	Sitzsäcke, Sessel, Arbeitstische mit Stühlen
<b>Ausstattung inklusive</b>	Whiteboards
<b>Ausstattung zubuchbar</b>	ClickShare, Smartboard, Overheadprojektor
<b>Preis</b>	Tagespauschale 150,- Halbtagespauschale 100,-









## Raum PC-Pool

Dieser klassische Seminarraum im 2. OG verfügt über 30 Sitzplätze mit jeweils eigenem Strom- und LAN-Anschluss und eignet sich daher ausgezeichnet, wenn die Teilnehmenden an mitgebrachten Laptops arbeiten sollen.

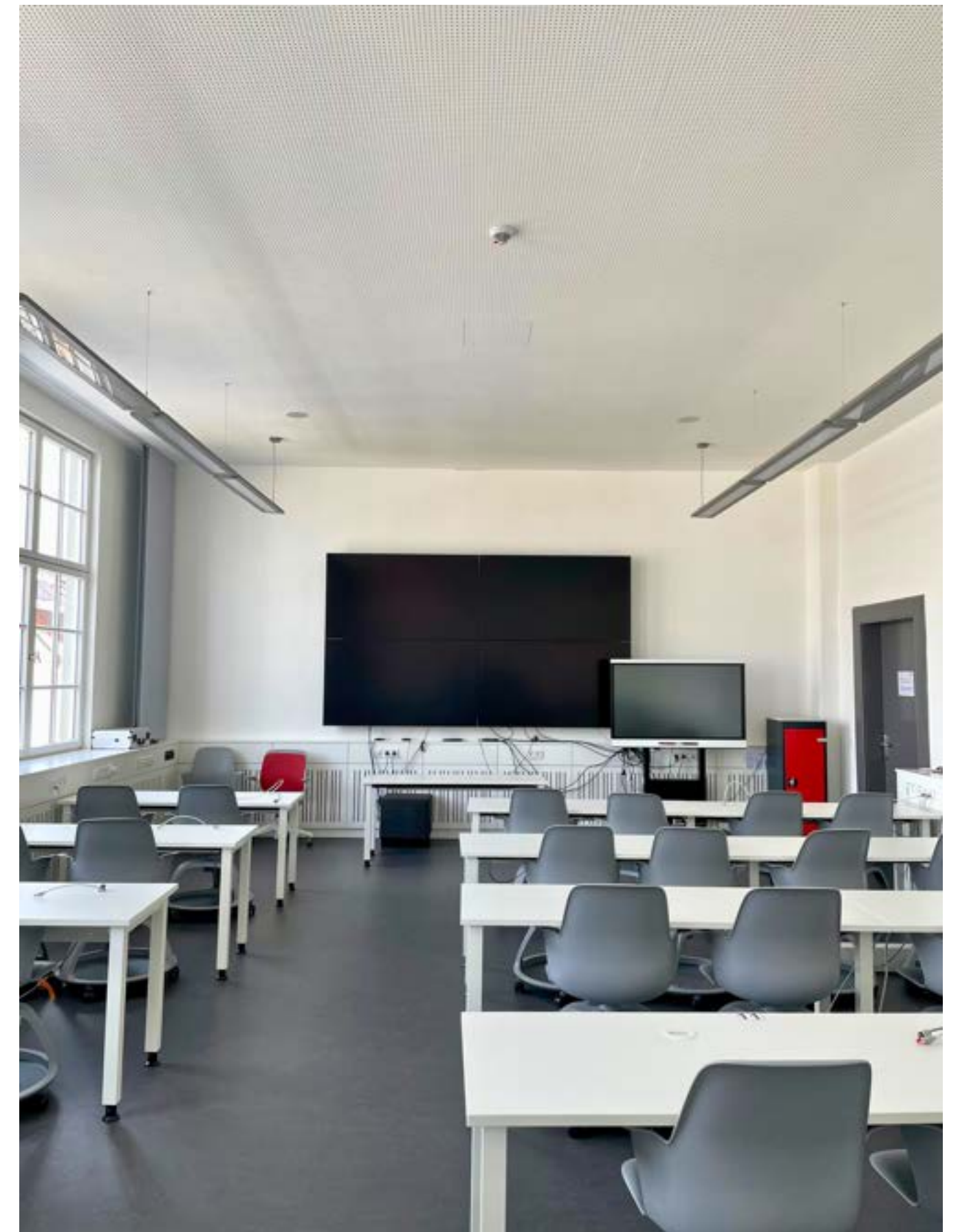
Die bereitgestellten Seminarstühle verfügen über eine praktische Taschenablage.

Am Großbildschirm auf der Stirnseite des Raums können Sie mit wenigen Handgriffen Ihr Laptop anschließen und Ihre Inhalte präsentieren.





<b>Größe</b>	72 qm
<b>Personen</b>	30
<b>Bestuhlung</b>	15 Arbeitstische mit Seminarstühlen
<b>Ausstattung inklusive</b>	Strom- und LAN-Anschluss an jedem Arbeitsplatz, Großbildschirm, Moderationskoffer
<b>Ausstattung zubuchbar</b>	ClickShare, Smartboard, Mikrofon, Wurfmikrofon, Verstärker, Overheadprojektor
<b>Preis</b>	Tagespauschale 250,- Halbtagespauschale 150,-









## Raum Gym

Direkt neben dem Hauptgebäude des Campus Rothenburg liegt das Gym. Eine ehemalige Turnhalle, die in ein hochmodernes Auditorium verwandelt wurde. Eine Keynote-Stage, ein Beamer mit Großleinwand sowie ein Mikrofon mit Lautsprecheranlage sorgen für beste technische Voraussetzungen für Lesungen, Vorträge, Filmvorführungen und andere Großveranstaltungen.

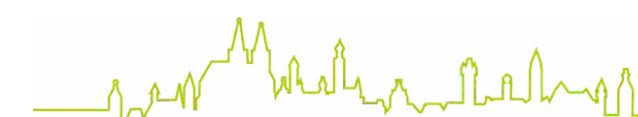
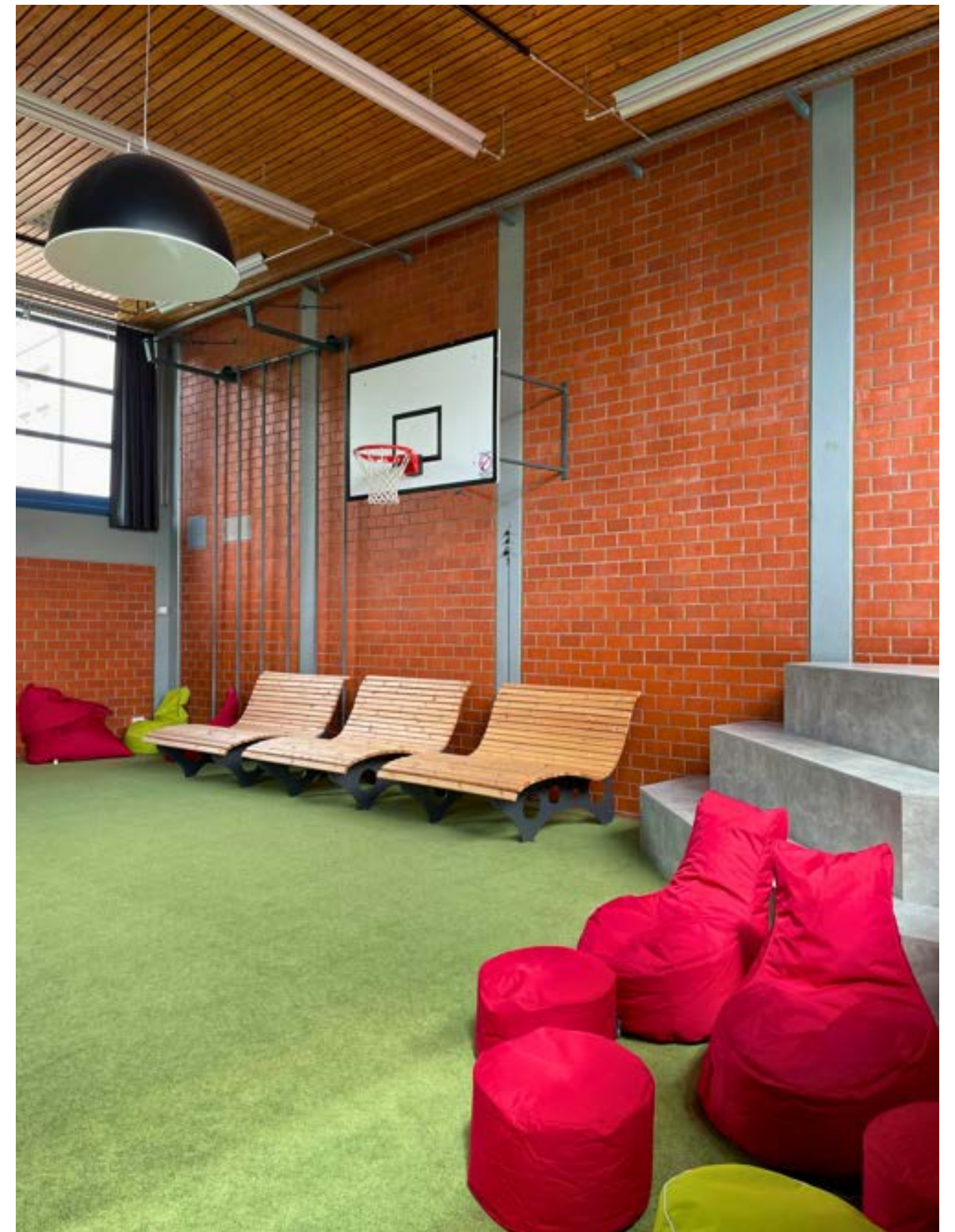
Das Auditorium versprüht sportlich coolen Campus-Flair und fasst bis zu 199 Personen. Im hinteren Bereich bieten eine Tribüne und Sitzsäcke legere Sitzmöglichkeiten. Auf Wunsch kann dort auch eine Tischtennisplatte bereitgestellt werden.

Bei der Bestuhlung gibt es eine Vielzahl von Möglichkeiten beginnend bei klassischen Stuhlreihen über höhenverstellbare Arbeitstische bis hin zu Gruppeninseln. Wir gehen gerne auf Ihre Wünsche ein.





<b>Größe</b>	280 qm
<b>Personen</b>	199
<b>Bestuhlung</b>	nach Absprache
<b>Ausstattung inklusive</b>	Sitztribüne, Keynote-Stage, Beamer, Großleinwand, Mikrofon mit Lautsprecher, Rednerpult
<b>Ausstattung zubuchbar</b>	Tischtennisplatte, zusätzliche Mikrofone, Wurfmikrofon, Verstärker, ClickShare, Smartboard, Overheadprojektor
<b>Preis</b>	Tagespauschale 500,- Halbtagespauschale 300,-









Im Außenbereich des Campus Rothenburg stehen verschiedene Sitzmöglichkeiten zur gemeinschaftlichen Nutzung zur Verfügung. Im Self Catering Bistro im Erdgeschoss finden Sie des Weiteren einen Kaffee- sowie einen Getränkeautomaten, an denen Sie sich mit Erfrischungen versorgen können.

Wir bitten um Ihr Verständnis, dass Lehre, Forschung und Prüfungen am Campus Rothenburg Vorrang haben. Es stehen jedoch ausreichend Räume zur Vermietung zur Verfügung, so dass es in den meisten Fällen möglich sein sollte, Ihren Buchungswunsch zu erfüllen. Bitte kontaktieren Sie uns mit 14 Tagen Vorlauf!

**Schreiben Sie uns gleich ein E-Mail!**



**Ansprechpartner:**

Dr. Florian Diener

[florian.diener@hs-ansbach.de](mailto:florian.diener@hs-ansbach.de)

Tel. +49 162 2516110

**Besucheranschrift:**

Campus Rothenburg

Hornburgweg 26

91541 Rothenburg o. d. Tauber